

Instrukcja obsługi ProgPocztowy

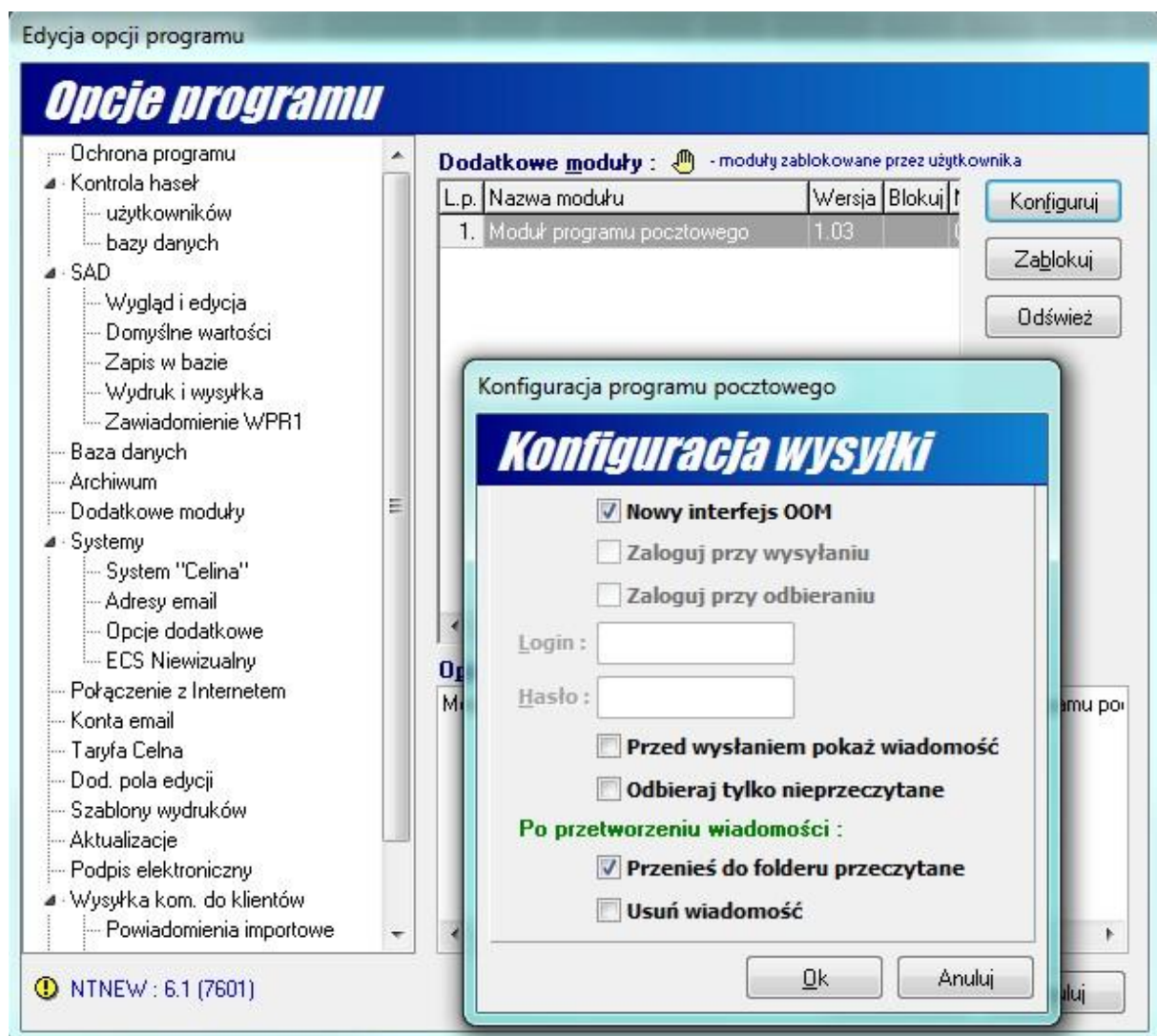
1. Ustawienia modułu ProgPocztowy

Aby skorzystać z nowego interfejsu modułu prog pocztowy należy włączyć opcję:

- ✓ **Nowy interfejs OOM** (skrót Outlook Object Model)

Daje to bezpośredni dostęp do programu **Microsoft Outlook** (inni programy pocztowe są w tym trybie nie obsługiwane).

Zmienia się sposób oznaczania maili, które były przetworzone. Opcja **ZAZNACZ JAKO PRZECZYTANE** jest zmieniona na **PRZENIEŚ DO FOLDERU PRZECZYTANE** (HUZAR_Inbox), wynika to z tego że OOM nie umożliwia zmiany statusu listu na przeczytane. W związku z tym wszystkie przetworzone maile będzie można znaleźć w Outlook'u w folderze HUZAR_Inbox.

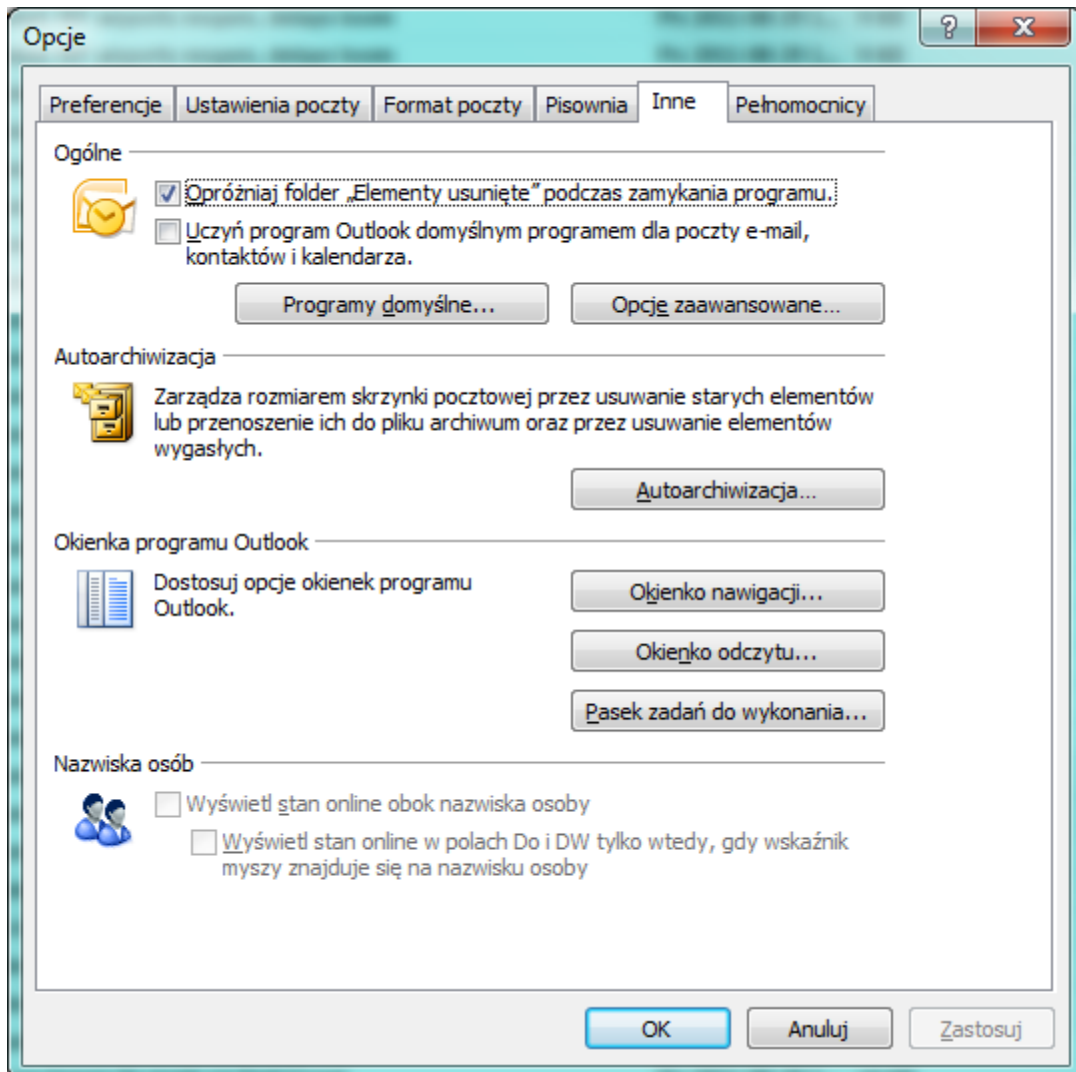


2. Ustawienie opcji MicrosoftOutlook

2.1 Należy przejść do menu: Narzędzia -> Opcje i ustawić w zależności od potrzeb:

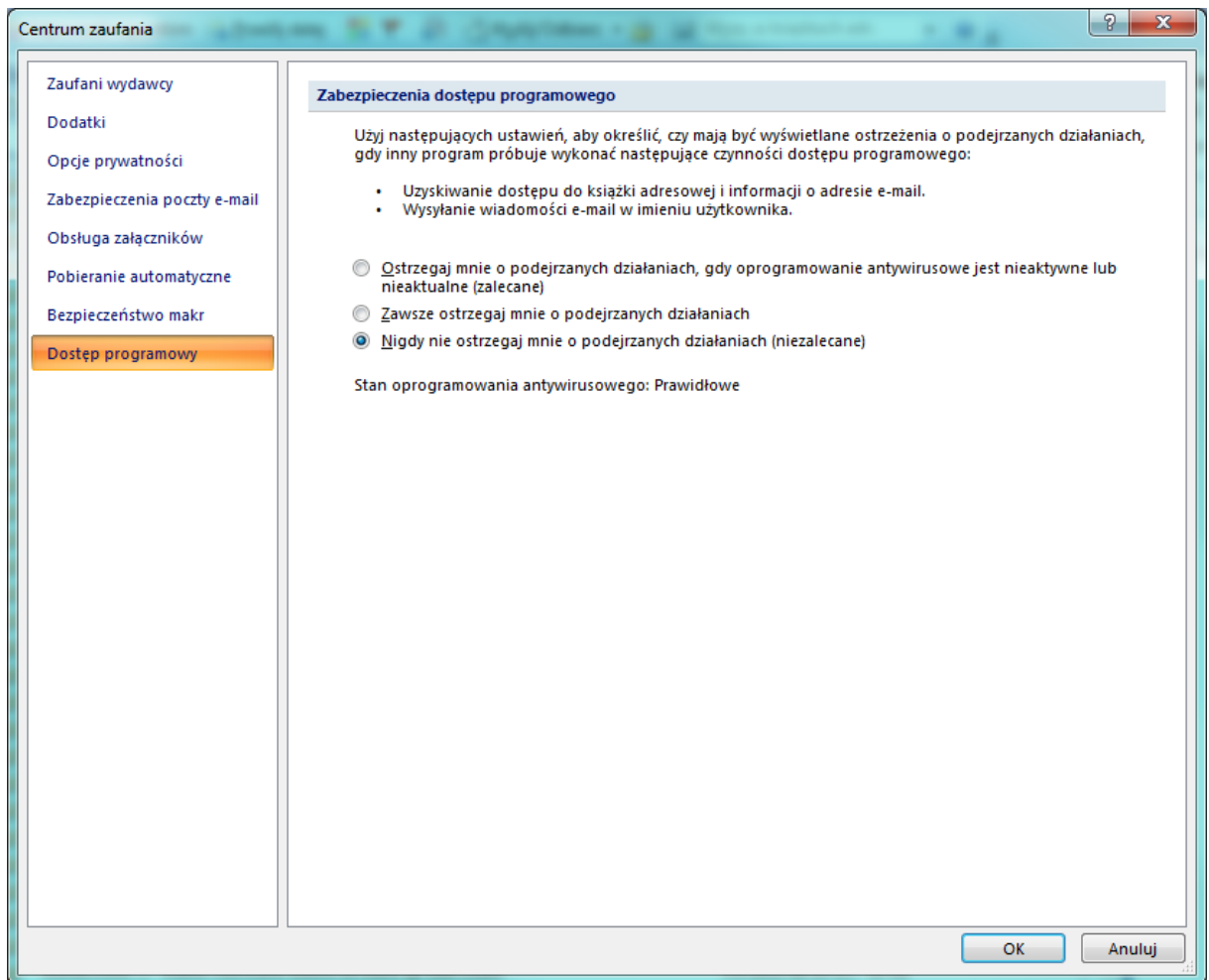
- **Usuwanie pozycji z „Elementy usunięte”**

- **Przy włączonej opcji ProgPocztowy „Nowy interfejs”, Outlook musi być domyślnym programem pocztowym**



2.2 Należy przejść do menu: Narzędzia -> Centrum zaufania i ustawić opcje:

- NIGDY nie ostrzegaj mnie o podejrzanych działaniach – zalecane przez Microsoft



2.3 Wybór domyślnego profilu w Microsoft Outlook:

- Należy przejść do panelu sterowania: **Konta użytkownika -> Poczta -> Pokaż Profile i ustawić domyślny profil pocztowy.**

