

# Magazyn odpadów w WinUcz

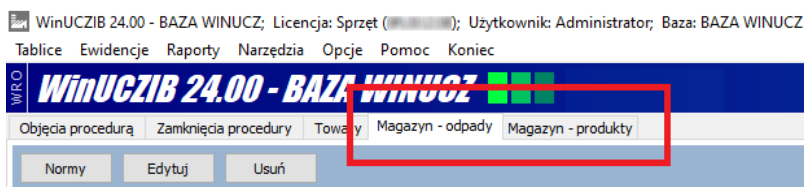
(od wersji 24.00)

## Spis treści:

1 . Magazyn odpadów – informacje podstawowe, migracja danych .....	2
2 . Zakładka „Magazyn – odpady” – funkcjonalność .....	4
3 . Definiowanie odpadów – normy, zmiana definicji norm .....	5
3.1. Wprowadzanie surowców, algorytm wyznaczania odpadu .....	5
3.2. Zmiana normy odpadu dla surowca .....	6
4 . Przenoszenie odpadów .....	7
5 . Pozycje zamknięcia typu „Odpady” .....	8
5.1. Dopuszczenie do obrotu / eksport odpadów .....	8
5.2. Zmiana odpadów z zamkniętej pozycji odpadowej .....	9
5.3. Usuwanie zamkniętej pozycji odpadowej .....	10
6 . Zniszczenie towarów – resztki surowców na odpad .....	11

## 1. Magazyn odpadów – informacje podstawowe, migracja danych.

W programie WinUcz (ver. 24.00) wprowadzono nowy moduł magazynu odpadów *Magazyn – odpady*. Zastępuje on dotychczasową funkcjonalność modułu *Magazyn* w zakresie zarządzania odpadami. Funkcjonalność modułu *Magazyn* w zakresie produktów nie zmienia się, zmieniono tylko nazwę modułu na *Magazyn – produkty*. W oknie głównym dotychczasowa zakładka „Magazyn” zastąpiona została zakładką „Magazyn – produkty”, a odpady umieszczone zostały w nowej zakładce „Magazyn – odpady” (rys. 1).



Rys. 1. Nowe zakładki w oknie głównym WinUcz w wersji 24.00.

Najważniejsze cechy nowego modułu odpadów:

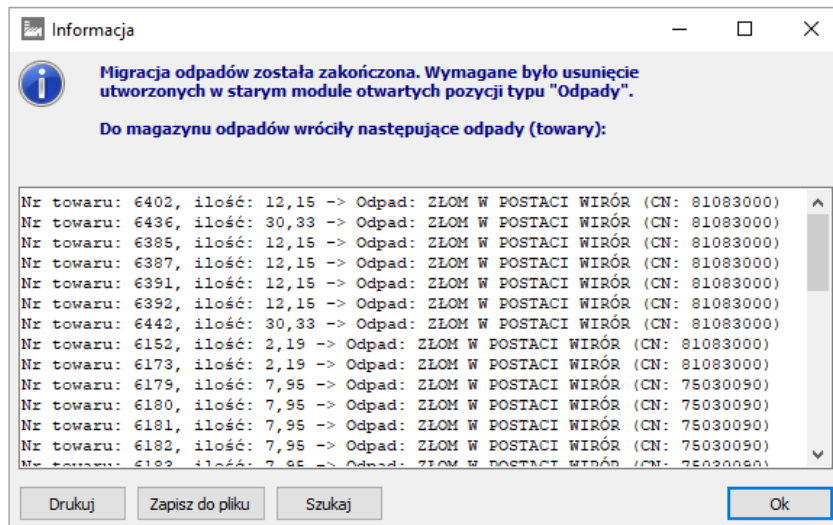
- Zminimalizowano ryzyko powstania rozbieżności stanów towarowych. Odpady dla każdej pozycji zamknięcia procedury wyliczane są, ze standardową dla programu, dokładnością do 5 miejsc po przecinku. Suma całego odpadu jest sumą ilości z pozycji zamknięć (po zaokrągleniach na poziomie każdej pozycji). W poprzednich wersjach odpady wyznaczone były z większą dokładnością, a zaokrąglana była tylko suma odpadów z pozycji zamknięć. Prowadziło to czasami do powstawania rozbieżności stanów towarowych po dopuszczeniu do obrotu lub eksporcie odpadów.
- Wprowadzono możliwość zmiany definicji normy odpadu – możliwe jest powstanie różnych odpadów z tego samego towaru (surowca); np. wióry lub kawałki (zależnie od sposobu obróbki).
- Dodano funkcjonalność przenoszenia odpadów z towarów pomiędzy różnymi odpadami (definicjami) już po powstaniu odpadu.
- Dodano funkcjonalność zwrotu odpadów z zamkniętej pozycji typu „Odpady” (dotyczy odpadów powstałych od wersji 24.00 – nie wcześniejszych).
- Zmieniono sposób przenoszenia resztek towarowych na odpady, dodano możliwość wycofania takiej operacji (dotyczy odpadów powstałych od wersji 24.00 – nie wcześniejszych).
- Wycofano funkcjonalność przeliczania ilości odpadów – od wersji 24.00 stan odpadów jest precyzyjnie saldowany w magazynie odpadów na bieżąco.

Migracja danych do nowego modułu następuje automatycznie przy pierwszym uruchomieniu programu w wersji 24.00. Przenoszenie odpadów sygnalizowane jest oknem z paskiem postępu i szacowanym czasem migracji.

### UWAGA!!!

Proces migracji w przypadku dużych baz danych, z dużą ilością odpadów w magazynie, może potrwać kilka lub kilkanaście minut – należy to uwzględnić przy pierwszym uruchamianiu programu w wersji 24.00.

Odpady znajdujące się na otwartych pozycjach zamknięcia typu „Odpady” zostaną automatycznie zwrócone do magazynu przed wykonaniem migracji. W takiej sytuacji po zakończeniu przenoszenia wyświetlony zostanie raport z listą odpadów, które zostały zwrócone do magazynu (rys.2). Listę można wydrukować lub zapisać do pliku.



Rys. 2. Raport zwrotu odpadów do magazynu z otwartych pozycji zamknięć „odpadowych”.

## 2. Zakładka „Magazyn – odpady” – funkcjonalność.

Podstawowa różnica w prezentacji danych pomiędzy starym a nowym modulem odpadów dotyczy listy towarów (surowców). W nowym module towary są prezentowane z podziałem na ilości i pozycje zamknięć, w których powstały (w starym module wyświetlana była zbiorcza ilość ze wszystkich pozycji zamknięć). Dodano dodatkowe kolumny z danymi pozycji zamknięć: symbol i nazwa produktu kompensacyjnego oraz data i numer ewidencji pozycji zamknięcia. Dodatkowo obok ilości towaru, z którego powstał odpad, wyświetlana jest masa netto oraz masa brutto odpadu. Zwiększono również liczbę filtrów ułatwiających wyszukiwanie odpadów i towarów.

Widok zakładki „Magazyn – odpady” zaprezentowano poniżej na rys.3.

WinUCZIB 24.00 - BAZA WINUCZ; Licencja: Sprzęt ( ); Użytkownik: Administrator; Baza: BAZA WINUCZ (127.0.0.1:CA\Projekt\Bazy\WinUcz\Dane\BAZAUZ.FDB; user = sysdba); Procedura: Uszlachetnianie czynne IM/EX (system zaw  
Tablice Ewidencje Raporty Narzędzia Opcje Pomoc Koniec

**WinUCZIB 24.00 - BAZA WINUCZ**

Objęcia procedurą Zamknięcia procedury Towary Magazyn - odpady Magazyn - produkty

Normy Edytuj Usuń

Nr towaru:  Kod CN:  Nazwa:  Symbol:

Id	Id normy	Symbol	Nazwa	Kod CN	TARIC	Cena	Waluta	Masa netto	Masa brutto	JM	Właściciel
1	6	ZŁOM W POSTACI	ZŁOM POSTACI WIOR Z OBROBKI	75030090		16,00	PLN	1987,860	2264,576	kg	
2	1	WIÓRA	ODPADY STAŁOWE WIÓRA	72044110		0,65	PLN	0,006	0,006	kg	
3	4	ZŁOM W POSTACI	ZŁOM POSTACI WIOR Z OBROBKI	81089030		15,50	PLN	125,790	144,284	kg	

Ile wierszy: 3

Zmiana odpadu

Nr towaru:  Kod CN:  Nazwa:  Symbol:  Nr ewid. objęcia:  Nr ewid. zamknięcia:  Nazwa produktu:  Symbol produktu:

Nr towaru	Kod CN	Symbol	Nazwa	Ilość tow.	JM tow.	Odpad netto	Odpad brutto	JM	Symbol	Nr ewid. objęcia	Nazwa p	Data ewid. objęcia	Nr ewid.	Data ewi	Partia
6150	84119100			2,19	kg	2,190	2,80724	kg				2019-02-21 12:19:00			07-26 14:
6151	84119100			2,19	kg	2,190	2,80724	kg				2019-02-21 12:19:00			07-26 14:
6153	84119100			2,19	kg	2,190	2,80724	kg				2019-02-21 12:19:00			07-26 14:
6154	84119100			2,19	kg	2,190	2,80724	kg				2019-02-21 12:19:00			04-24 20:
6155	84119100			2,19	kg	2,190	2,80721	kg				2019-02-21 12:19:00			08-02 15:
6156	84119100			2,19	kg	2,190	2,80721	kg				2019-02-21 12:19:00			08-14 13:
6157	84119100			2,19	kg	2,190	2,80721	kg				2019-02-21 12:19:00			07-26 14:
6158	84119100			2,19	kg	2,190	2,80721	kg				2019-02-21 12:19:00			07-26 14:
6159	84119100			2,19	kg	2,190	2,80721	kg				2019-02-21 12:19:00			01-31 11:
6160	84119100			2,19	kn	2,190	2,80721	kn				2019-02-21 12:19:00			110-31 10:

Rys. 3. Zakładka „Magazyn – odpady” w wersji 24.00.

Filtry listy odpadów:

- **Nr towaru** – powoduje zawężenie listy odpadów tylko do tych, które częściowo powstały z podanego w filtrze nr towaru (zawierają dany towar na liście towarów).
- **Kod CN** – kod CN odpadu.
- **Nazwa** – nazwa odpadu.
- **Symbol** – symbol odpadu.

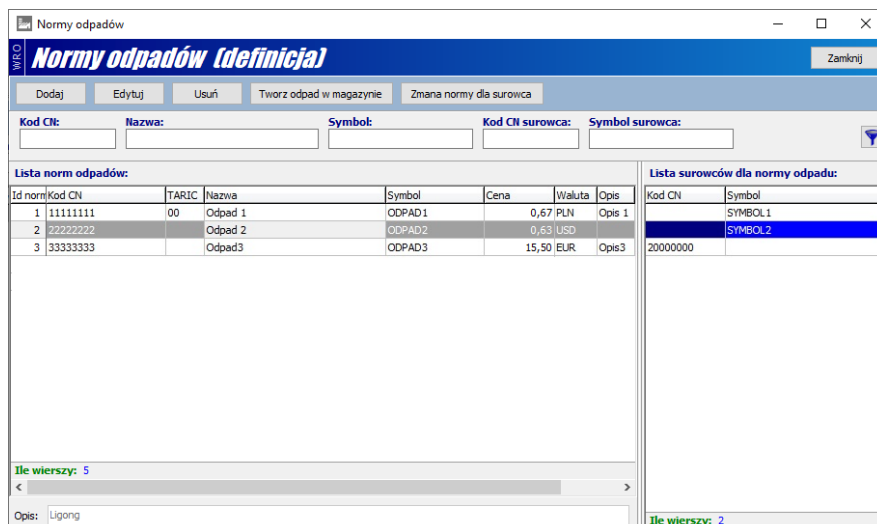
Filtry listy towarów:

- **Nr towaru** – powoduje zawężenie listy towarów do towaru o podanym numerze.
- **Kod CN** – kod CN towaru.
- **Nazwa** – nazwa towaru.
- **Nr ewid. objęcia** – nr ewidencji objęcia procedurą towaru.
- **Nr ewid. zamknięcia** – nr ewidencji zamknięcia, na którym powstał odpad z towaru.
- **Nazwa produktu** – nazwa produktu kompensacyjnego.
- **Symbol produktu** – symbol produktu kompensacyjnego.

W zakładce „Magazyn – odpady” pojawiły się nowe przyciski: „Normy” (nad listą odpadów) oraz „Zmiana odpadu” (pomiędzy listami odpadów i towarów). „Normy” to funkcjonalności do określania normy, wg której powstaje odpad (odpowiednik definicji odpadu w starym module). „Zmiana odpadu” to nowa funkcjonalność. Obie zostały opisane szerzej poniżej odpowiednio w p.3 oraz p.4.

### 3. Definiowanie odpadów – normy, zmiany definicji norm.

W nowym module odpadów wprowadzono pojęcie normy, wg której powstaje odpad. Jest to odpowiednik „definicji odpadu” ze starego modułu z tą różnicą, że w dowolnym momencie, dla każdego towaru można zmienić aktualną normę. Dzięki temu z jednego towaru może powstać dowolna ilość różnych odpadów (wg różnych norm). Normy określone są pod przyciskiem „Normy” w zakładce „Magazyn - odpady”.

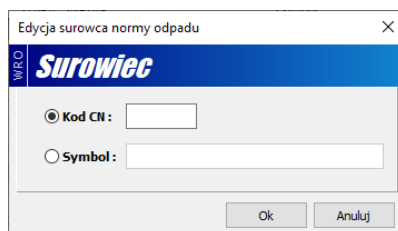


Rys. 4. Okno zarządzania normami odpadów.

- **Dodaj** – dodanie nowej normy – opisane szerzej poniżej w p.3.1.
- **Edytuj** – edycja danych normy. Zmiana danych normy (np. ceny) powoduje automatyczną zmianę danych odpadu w magazynie, który powstał wg tej normy. W przypadku edycji normy odpadu, którego ilość w magazynie nie jest zerowa (taka, która ma towary), zablokowana jest możliwość zmiany kodu CN/Taric. Program informuje o tym odpowiednim komunikatem, a w oknie edycji normy pola kodów CN/Taric są nieaktywne.
- **Usuń** – usuwanie odpadu z magazynu. Nie można usunąć z magazynu odpadu, którego ilość (masa) nie jest zerowa.
- **Twórz odpad w magazynie** – powoduje utworzenie w magazynie odpadu z zerową ilością wg aktualnej normy. Program przed utworzeniem wyświetla okno firm do określenia właściciela tworzonego w magazynie odpadu. Ręczne tworzenie odpadu jest funkcjonalnością dodatkową. Odpad tworzony jest w magazynie również automatycznie w momencie nadawania numeru ewidencji pozycji zamknięcia z towarem, z którego ten odpad powstaje.
- **Zmiana normy dla surowca** – umożliwia zmianę normy odpadu dla bieżącego surowca z listy surowców (lub jednocześnie kilku surowców zaznaczonych na liście) – opisane szerzej poniżej w p.3.2.

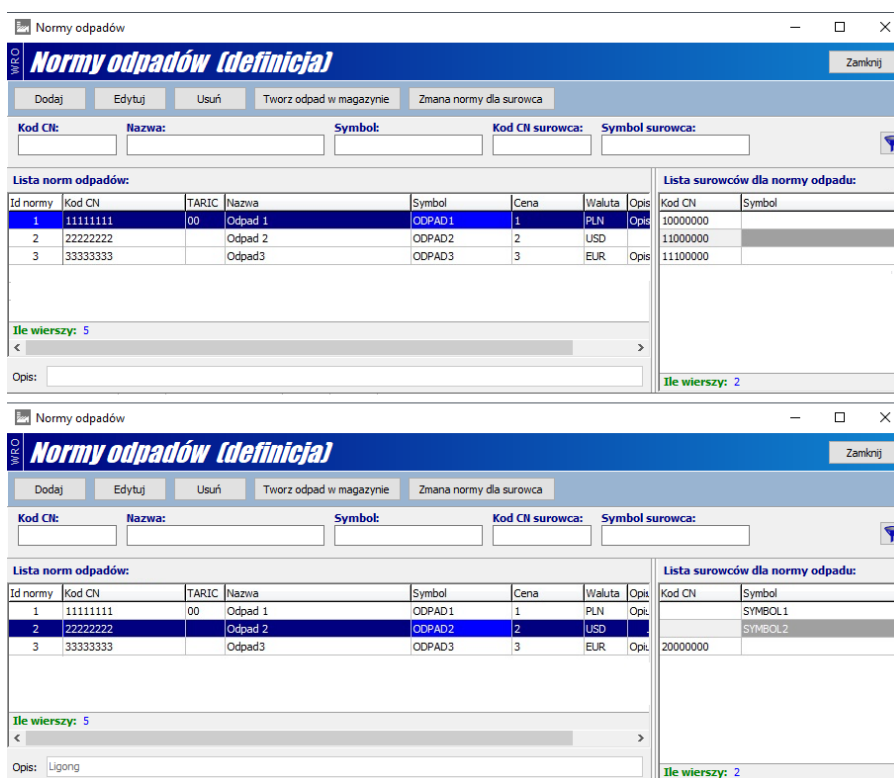
#### 3.1. Wprowadzanie surowców, algorytm wyznaczania odpadu.

Surowce można określić w oknie edycji normy – przyciski „Dodaj”, „Edytuj” lub za pomocą menu podręcznego listy surowców (kliknięcie prawym przyciskiem myszy na liście surowców, opcje: „Dodaj surowiec”, „Edytuj surowiec”). Okno edycji surowca posiada dwa pola „Kod CN” oraz „Symbol” (rys.5).



Rys.5. Okno edycji surowca.

Należy wybrać, które pole ma być podane – można wypełnić tylko jedno z pól (drugie pozostaje puste ponieważ nie ma wpływu na sposób określania odpadu dla surowca). Do normy może być przypisany surowiec z określonym kodem CN **lub** Symbolem. Pole symbolu w module powinno być wypełniane na podstawie kolumny „Symbol” w zakładce „Towary”.



Rys.6. Definicje norm dla surowców.

W pierwszej kolejności wyszukiwana jest norma na podstawie wprowadzonego symbolu (niezależnie od kodu CN surowca). Jeśli norma nie zostanie znaleziona na podstawie symbolu lub w definicji wskazany jest tylko kod CN, to norma wyznaczana jest na podstawie kodu CN surowca.

W sytuacji jak na rys.6 dla wszystkich surowców o kodach CN: 10000000, 11000000 oraz 11100000 przypisany zostanie odpad z normy „Odpad 1” chyba, że surowiec będzie miał symbol SYMBOL1 lub SYMBOL2, to wtedy przypisany zostanie mu odpad z normy „Odpad 2”.

### 3.2. Zmiana normy odpadu dla surowca.

Surowiec można „przenieść” z jednej normy na inną za pomocą przycisku „Zmiana normy dla surowca” w oknie norm (rys.4) lub za pomocą menu podręcznego listy surowców (kliknięcie prawym przyciskiem myszy na liście surowców, opcja: „Zmiana normy dla

surowca”). Możliwe jest zaznaczenie za pomocą spacji (lub CTRL+A) na liście surowców wiele pozycji, co pozwala „Przenieść” pomiędzy normami wiele surowców na raz.

Kod CN	Symbol	Aktywna	Id	Kod CN	TARIC	Nazwa	Symbol	Cena	Waluta	Opis
75051200	SYMBOL1	<input type="checkbox"/>	1	72044110		ODPADY STALOWE WIÓRA	WIÓRA	0,67	PLN	
		<input type="checkbox"/>	2	72044199		ODPADY STALOWE	ODPADY STALOWE	0,63	PLN	Opis
		<input checked="" type="checkbox"/>	3	75030090		ODPADY I ZŁOM ZE STOPU NIKLU	WIÓRA NIKIEL	15,5	PLN	
		<input type="checkbox"/>	4	81089030		ZŁOM POSTACI WIOR Z OBROBKI	ZŁOM W POSTACI W	15,5	PLN	dyski
		<input type="checkbox"/>	6	75030090		ZŁOM POSTACI WIOR Z OBROBKI	ZŁOM W POSTACI W	16	PLN	

Rys.7. Okno zmiany norm odpadu dla surowca (surowców).

W oknie zmiany norm (rys.7) po lewej stronie znajduje się lista surowców, dla których zmieniana jest norma; po prawej stronie jest lista wszystkich dostępnych norm odpadów. Nową normę zaznacza się w polu wyboru w kolumnie „Aktywna” lub przez dwukrotne kliknięcie prawym przyciskiem myszy na liście norm. Surowce zostają „przeniesione” na nową normę po zamknięciu okna za pomocą przycisku „OK” (wybranie „Anuluj” nie spowoduje zmiany normy).

## 4. Przenoszenie odpadów.

W WinUcz wersja 24.00 wprowadzono funkcjonalność przenoszenia towarów (odpadów z towarów) pomiędzy odpadami w magazynie – przycisk „Zmiana odpadu” w zakładce „Magazyn – odpady” (rys.3). Przenieść można pojedynczy (bieżący) towar z listy towarów lub wiele towarów jednocześnie przez zaznaczenie spacją wielu towarów lub wszystkich (CTRL+A). Po wybraniu towarów i kliknięciu przycisku „Zmiana odpadu” wyświetlone zostanie okno zmiany z listą wszystkich dostępnych odpadów dla danego właściciela (rys.8).

Aktualny	Id	Id Normy	Symbol	Nazwa	Kod CN	TARIC	Cena	Waluta	Właściciel
<input checked="" type="checkbox"/>	1	6		ZŁOM W POSTACI ZŁOM POSTACI WIOR Z OBROBKI	75030090		16,00	PLN	
<input type="checkbox"/>	3	4		ZŁOM W POSTACI W ZŁOM POSTACI WIOR Z OBROBKI	81089030		15,50	PLN	
<input type="checkbox"/>	6	3		WIÓRA NIKIEL	75030090		15,50	PLN	
<input type="checkbox"/>	7	2		ODPADY STALOWE	72044199		0,63	PLN	

Rys.8. Okno zmiany odpadu dla towarów w magazynie.

Nowy odpad zaznacza się w polu wyboru w kolumnie „Aktualny” lub przez dwukrotne kliknięcie prawym przyciskiem myszy na liście. Towary zostają „przeniesione” na nowy odpad po zamknięciu okna za pomocą przycisku „OK” (wybranie „Anuluj” nie spowoduje zmian). Towary można przenosić tylko na odpady jednego właściciela (nie można przenieść towarów na odpad innego właściciela). Przy przenoszeniu odpadów przydatna może być, opisana powyżej w p.3, funkcjonalność „Twórz odpad w magazynie”. Przed przenoszeniem można utworzyć w magazynie nowy odpad.

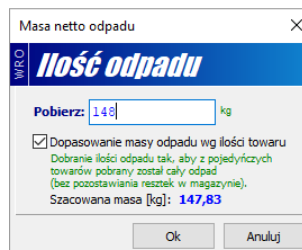
## 5. Pozycje zamknięcia typu „Odpady”.

Funkcjonalność pozycji zamknąć typu „Odpady” w WinUcz 24.00 została istotnie rozszerzona. Najważniejsza zmiana to możliwość zwrotu odpadów z zamkniętej pozycji „odpadowej” oraz możliwość usunięcia takiej pozycji. Na zamkniętą pozycję można również dobrać nowe lub inne odpady. Dodatkowo wprowadzono poprawki w zakresie walut oraz sposobu wyznaczania ilości pobieranego na pozycję odpadu. Dokładniejszy zakres zmian opisano poniżej w punktach 5.1, 5.2 oraz 5.3.

### 5.1. Dopuszczenie do obrotu / eksport odpadów.

Sposób dopuszczania do obrotu lub eksportu odpadów zasadniczo pozostał taki sam jak dotychczas. Wykorzystywane są tutaj te same metody w zakładce „Pozycje zamknięcia”: 4051 – *Odpady* oraz 3151 – *Odpady*. Zmiany wprowadzono w zakresie następujących funkcjonalności:

- **Waluta pozycji zamknięcia** – w nowym module odpad w magazynie może mieć określoną dowolną walutę i ma ona wpływ na listę dostępnych odpadów do pobrania na pozycję zamknięcia. Waluty odpadu i pozycji zamknięcia muszą być takie same.
- **Pobieranie odpadów z magazynu** – wprowadzono następujące usprawnienia:
  - *Ręczne pobieranie odpadów* – przyciski „strzałka w dół” – w oknie ilości odpadu do pobrania z magazynu dodano opcję „Dopasowanie masy odpadu wg ilości towaru” (rys.9).



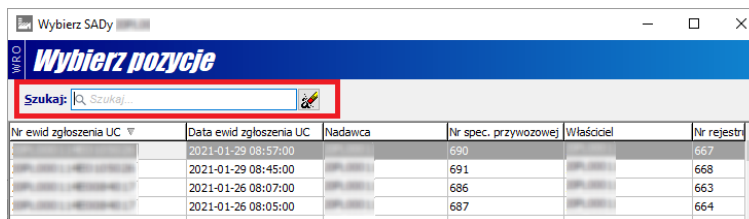
Rys.9. Okno pobierania odpadu.

Przy wyłączonej opcji pobierana jest dokładnie wskazana masa odpadu. Zaznaczenie opcji powoduje dobranie z magazynu masy odpadu w ten sposób, żeby wybrać w całości odpad z pojedynczych towarów – chodzi o to, żeby nie zostawały minimalne ilości odpadu dla danego towaru. Program „dobiera” z dostępnych pozycji takie, aby łączna masa odpadu była jak najbliższa ilości wskazanej przez użytkownika. Szacowana masa odpadu wyświetlana jest po zaznaczeniu opcji.

- *Pobieranie odpadów pozycji „do rozliczenia”* – przycisk „Rozlicz.” – pobierane są odpady z pozycji objęć, w których wydane są wszystkie towary tzn. aktualny stan tych towarów jest równy ilości towarów w magazynie (czyli nie ma już towarów do pobrania z danego objęcia procedurą). Określa się tutaj zakres dat dokumentów SAD rozliczających pozycje objęć, których odpady mają być pobrane z magazynu.
- *Pobieranie odpadów wg dokumentu SAD* – przycisk „wg SAD” – funkcjonalność umożliwia pobranie odpadów z wybranych pozycji objęć (czyli



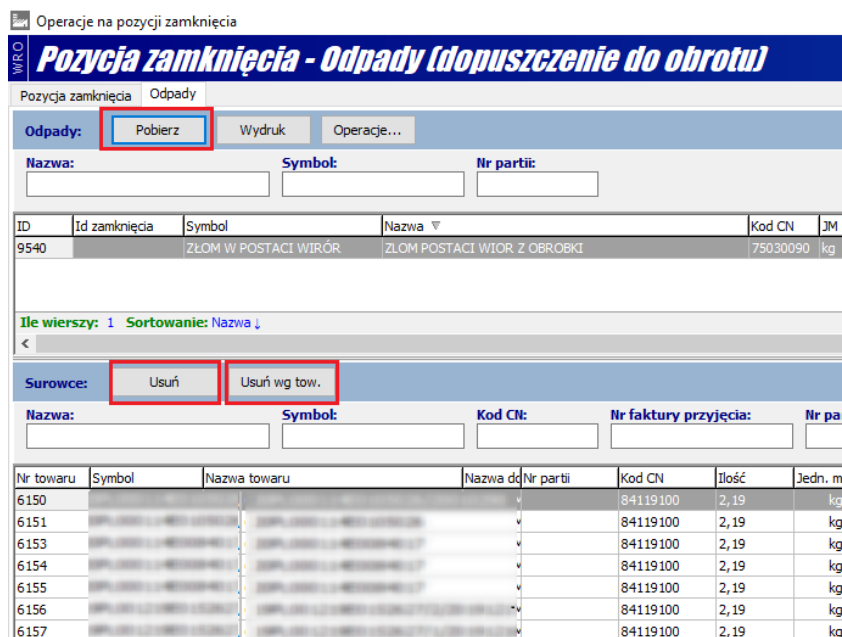
dokumentów SAD, z których powstały objęcia – nr ewidencji). W oknie wyboru dokumentów SAD dodano pole filtru do wyszukiwania rekordów np. wg numeru ewidencji (rys. 10).



Rys.10. Filtr w oknie wyboru dokumentu SAD.

## 5.2. Zmiana odpadów z zamkniętej pozycji odpadowej.

Poprzednie wersje WinUcz posiadały spore ograniczenia po nadaniu numeru ewidencji pozycji „odpadowej”. Istotna zmiana architektury w wersji 24.00 umożliwia zarządzanie odpadami na zamkniętej pozycji w sposób analogiczny jak w pozycjach typu „Surowce” czy „Produkty”. Po zamknięciu pozycji odpadowej nadal dostępne są funkcjonalności pobierania / zwrotu odpadów (rys.11).



Rys.11. Okno zamkniętej pozycji odpadowej w WinUcz 24.00.

- **Przycisk „Pobierz”** – otwiera standardowe okno pobierania / zwrotu odpadów. Dostępne są tutaj przyciski pobierania i zwrotu odpadów (dla zamkniętej pozycji zablokowana jest możliwość pobierania odpadów wg dokumentu SAD oraz wg rozliczenia).
- **Przycisk „Usuń”** – usunięcie bieżącego towaru z listy towarów.
- **Przycisk „Usuń wg tow.”** – nowość w WinUcz 24.00 – umożliwia zwrot określonej ilości odpadu z konkretnej pozycji zamknięcia, na której odpad powstał – opisane poniżej.

Po kliknięciu przycisku „Usuń wg tow.” uruchamiane jest okno zwrotu zawierające listę pozycji zamknięć (rys.12).

The screenshot shows the 'Zwrot odpadu' window with the following data in the table:

Nr towaru	Symbol towaru	Ilość towaru	Do zwrotu	JM tow.	Nr ewid. zamknięcia	Data ewid. zamknięcia	Symbol produktu	Nazwa produktu
18145		0,8	0,8	m	44444444444	2023-03-11 12:39:58		
18145		3,55	1,3	m	55555555555	2023-03-11 12:41:07		

Additional details: Ilość do zwrotu:  Wszystkie; Odpad: 0,042 kg (netto); Szukaj:  Szukaj; Ile wierszy: 2; Buttons: Ok, Anuluj.

Rys.12. Okno zwrotu odpadu z określonej pozycji zamknięcia, na której powstał.

Lista zawiera pozycje zamknięć, z której powstał odpad z ilością towaru (w jednostce towaru) jaka została przeniesiona na odpad. W górnym pasku wyliczana jest ilość odpadu w kg jaka zostanie łącznie zwrócona – jest to przeliczane na bieżąco po zmianie ilości towaru do zwrotu. Można zaznaczyć opcje „Wszystko”, co spowoduje zwrot całej widocznej ilości odpadu. Zwracaną ilość można też wskazać ręcznie dla każdego rekordu (pozycji zamknięcia, w której powstał odpad) – rys.13.

The screenshot shows the 'Zwrot odpadu' window with the following input fields:

- Ilość zwracanego towaru:  m
- Zwracany odpad netto:  kg

Buttons: Ok, Anuluj.

Rys.13. Okno ustawiania ilości zwrotu towaru.

W oknie na podaje się ilość zwracanego towaru (w jednostce towaru); poniżej wyliczana jest na bieżąco masa netto odpadu jaka zostanie zwrócona.

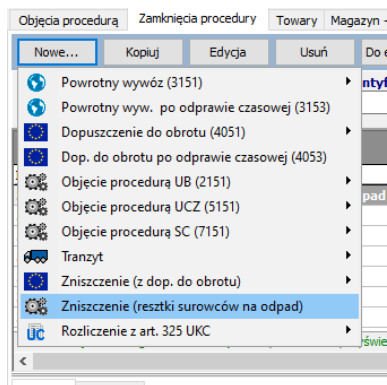
Zarówno w oknie zwrotu odpadu jak i oknie ilości zwracanego towaru należy wybrać przycisk 'OK' (wybranie „Anuluj” nie spowoduje zmian).

### 5.3. Usuwanie zamkniętej pozycji odpadowej.

Usunięcie zamkniętej pozycji odpadowej możliwe jest po usunięciu z tej pozycji wszystkich odpadów – działa to analogicznie jak w przypadku pozycji typu „Surowce” czy typu „Produkty”. W oknie edycji pozycji zamknięcia należy wybrać przycisk „Usuń” (zakładka „Odpady” okna edycji).

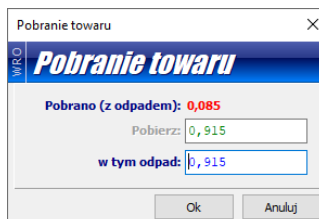
## 6. Zniszczenie towarów – resztki surowców na odpad.

W WinUcz 24.00 zmieniono funkcjonalność przenoszenia resztek towarowych na odpady. W nowej strukturze danych pamiętana jest dokładna ilość odpadu jaka powstała na pozycji zamknięcia dla każdego z towarów (dodatkowo z informacją na jakim produkcie kompensacyjnym). Nie można więc dodać „sztucznie” resztki towarowej do jakiegoś odpadu – ponad to – takie rozwiązanie powodowało niejasności w zakresie stanów towarowych (suma ilości odpadu z pozycji zamknięć była inna niż sumaryczna ilość odpadu). W związku z powyższym w nowej wersji programu wprowadzono nowy rodzaj pozycji zamknięcia: „Zniszczenie (resztki surowców na odpad)” – typ: „Resztki na odpad”.



Rys.14. Pozycja zamknięcia „Zniszczenie (resztki surowców na odpad)“.

Pozycja zamknięcia typu „Resztki na odpad” funkcjonalnie zbliżona jest do pozycji typu „Surowce”, z tą różnicą, że pobierane towary automatycznie mają ustawiany odpad równy pobieranej ilości (rys.15).



Rys.15. Okno pobierania surowców na pozycję typu „Resztki na odpad”.

Pozycja tego typu nie ma odzwierciedlenia w dokumencie SAD i jako numer ewidencji można wpisać dowolny numer np. „RESZTKI TOWAROWE (data)”. Nie jest wymagane, aby numer ewidencji był w tym przypadku unikatowy, jednak dla łatwiejszej identyfikacji zalecane jest wstawienie jakiegoś identyfikatora w postaci daty / godziny lub innego. Po nadaniu nr ewidencji odpady (równe pobranej ilości) zostają przeniesione do magazynu odpadów. Pozycja typu „Resztki na odpad” posiada funkcjonalności analogiczne jak pozycje „surowcowe”, co oznacza, że pobrane towary można m.in. zwracać z zamkniętej pozycji, czy też raportować. Przeniesienie resztek towarów na odpad widoczne jest również w historii wydań.